

Dopravní měření: **Rohovládova Bělá - počet vozidel a jejich rychlosti**

Měření probíhalo: **od úterý 6.října do čtvrtka 15.října 2015**

Časový úsek: **24 hod.**

Lokality: **sloup VO vlevo cca 100m za začátkem obce, u hřbitova, před
přechodem ve směru od Volče**

Měřicí zařízení: **GEM CDU 2605 v.č. 271232**

Radarový ukazatel rychlosti GEM CDU 2605 se statistickým modulem je zařízení určené pro záznam rychlosti projíždějících vozidel a jejich počtu pro pozdější vyhodnocování. Sběr dat probíhal za standartních povětrnostních podmínek odpovídajících danému ročnímu období, bez extrémních výkyvů teplot nebo srážek.

Zdeněk Linc
Gemos CZ
Vinořská 169
Praha 9, Satalice
+420286850707
+420606906033

Location: **Rohovládova Bělá**

Period: **6.10.2015 0:00 - 15.10.2015 23:59**



Celkový počet vozidel	Překročení rychlosti				
	0	50	60	70	80

Počet vozidel ve směru >>
Počet vozidel v protisměru <<
Počet vozidel v obou směrech <>

30203	30203	16885	4404	905	178
29277	29277	19881	7232	1789	536
59480	59480	36766	11636	2694	714

Počty vozidel po dnech

Datum	Počet vozidel
6.10.2015	6435
7.10.2015	6313
8.10.2015	5966
9.10.2015	6581
10.10.2015	4634
11.10.2015	4588
12.10.2015	6680
13.10.2015	6226
14.10.2015	5729
15.10.2015	6328



Překročení povolené rychlosti

36766 vozidel nad 50km/h (61,8%)

Rychlost [km/h]	Počet vozidel ve směru >>	Počet vozidel v protisměru <<
>0	30203	29277
>50	16885	19881
>60	4404	7232
>70	905	1789
>80	178	536
>90	36	321

Rychlost [km/h]	Počet vozidel v obou směrech <>	Podíl [%]
>0	59480	100,0
>50	36766	61,8
>60	11636	19,6
>70	2694	4,5
>80	714	1,2
>90	357	0,6

Location: **Rohovládova Bělá**Period: **6.10.2015 0:00 - 15.10.2015 23:59**

Denní záznamy od 06.10.2015 do 09.10.2015

Denní záznam 6.10.2015

Rychlost [km/h]	Počet vozidel ve směru >>	Počet vozidel v protisměru <<
>0	3137	3298
>50	1727	2152
>60	485	804
>70	87	232
>80	17	74
>90	4	45

Rychlost [km/h]	Počet vozidel v obou směrech <>	Podíl [%]
>0	6435	100,0
>50	3879	60,3
>60	1289	20,0
>70	319	5,0
>80	91	1,4
>90	49	0,8

Denní záznam 7.10.2015

Rychlost [km/h]	Počet vozidel ve směru >>	Počet vozidel v protisměru <<
>0	3086	3227
>50	1693	2127
>60	457	771
>70	107	221
>80	19	77
>90	4	45

Rychlost [km/h]	Počet vozidel v obou směrech <>	Podíl [%]
>0	6313	100,0
>50	3820	60,5
>60	1228	19,5
>70	328	5,2
>80	96	1,5
>90	49	0,8

Denní záznam 8.10.2015

Rychlost [km/h]	Počet vozidel ve směru >>	Počet vozidel v protisměru <<
>0	3008	2958
>50	1517	1912
>60	359	650
>70	75	134
>80	9	48
>90	1	37

Rychlost [km/h]	Počet vozidel v obou směrech <>	Podíl [%]
>0	5966	100,0
>50	3429	57,5
>60	1009	16,9
>70	209	3,5
>80	57	1,0
>90	38	0,6

Denní záznam 9.10.2015

Rychlost [km/h]	Počet vozidel ve směru >>	Počet vozidel v protisměru <<
>0	3388	3193
>50	1712	2057
>60	444	747
>70	92	180
>80	15	49
>90	2	24

Rychlost [km/h]	Počet vozidel v obou směrech <>	Podíl [%]
>0	6581	100,0
>50	3769	57,3
>60	1191	18,1
>70	272	4,1
>80	64	1,0
>90	26	0,4

Location: **Rohovládova Bělá**Period: **6.10.2015 0:00 - 15.10.2015 23:59**

Denní záznamy od 10.10.2015 do 13.10.2015

Denní záznam 10.10.2015

Rychlost [km/h]	Počet vozidel ve směru >>	Počet vozidel v protisměru <<
>0	2642	1992
>50	1820	1499
>60	573	677
>70	141	180
>80	31	33
>90	8	7

Rychlost [km/h]	Počet vozidel v obou směrech <>	Podíl [%]
>0	4634	100,0
>50	3319	71,6
>60	1250	27,0
>70	321	6,9
>80	64	1,4
>90	15	0,3

Denní záznam 11.10.2015

Rychlost [km/h]	Počet vozidel ve směru >>	Počet vozidel v protisměru <<
>0	2349	2239
>50	1584	1774
>60	457	777
>70	90	198
>80	18	32
>90	3	9

Rychlost [km/h]	Počet vozidel v obou směrech <>	Podíl [%]
>0	4588	100,0
>50	3358	73,2
>60	1234	26,9
>70	288	6,3
>80	50	1,1
>90	12	0,3

Denní záznam 12.10.2015

Rychlost [km/h]	Počet vozidel ve směru >>	Počet vozidel v protisměru <<
>0	3041	3639
>50	1788	2535
>60	445	898
>70	78	176
>80	17	55
>90	5	40

Rychlost [km/h]	Počet vozidel v obou směrech <>	Podíl [%]
>0	6680	100,0
>50	4323	64,7
>60	1343	20,1
>70	254	3,8
>80	72	1,1
>90	45	0,7

Denní záznam 13.10.2015

Rychlost [km/h]	Počet vozidel ve směru >>	Počet vozidel v protisměru <<
>0	3101	3125
>50	1827	2185
>60	533	789
>70	126	200
>80	29	69
>90	2	37

Rychlost [km/h]	Počet vozidel v obou směrech <>	Podíl [%]
>0	6226	100,0
>50	4012	64,4
>60	1322	21,2
>70	326	5,2
>80	98	1,6
>90	39	0,6

Location: **Rohovládova Bělá**Period: **6.10.2015 0:00 - 15.10.2015 23:59**

Denní záznamy od 14.10.2015 do 15.10.2015

Denní záznam 14.10.2015

Rychlost [km/h]	Počet vozidel ve směru >>	Počet vozidel v protisměru <<
>0	3088	2641
>50	1546	1719
>60	316	501
>70	56	117
>80	11	54
>90	1	47

Rychlost [km/h]	Počet vozidel v obou směrech <>	Podíl [%]
>0	5729	100,0
>50	3265	57,0
>60	817	14,3
>70	173	3,0
>80	65	1,1
>90	48	0,8

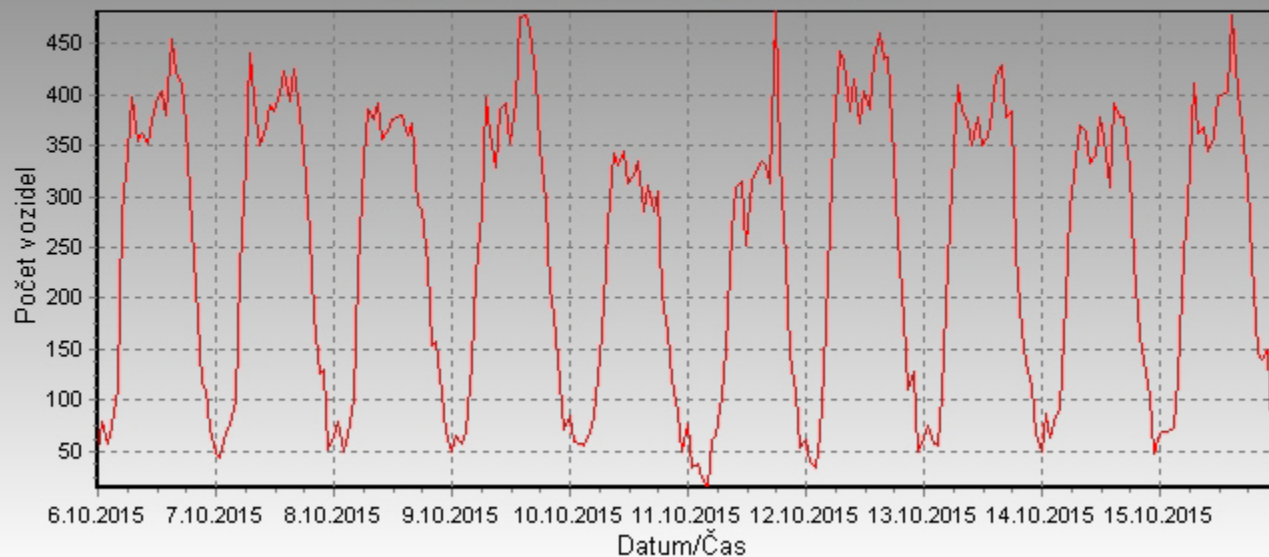
Denní záznam 15.10.2015

Rychlost [km/h]	Počet vozidel ve směru >>	Počet vozidel v protisměru <<
>0	3363	2965
>50	1671	1921
>60	335	618
>70	53	151
>80	12	45
>90	6	30

Rychlost [km/h]	Počet vozidel v obou směrech <>	Podíl [%]
>0	6328	100,0
>50	3592	56,8
>60	953	15,1
>70	204	3,2
>80	57	0,9
>90	36	0,6

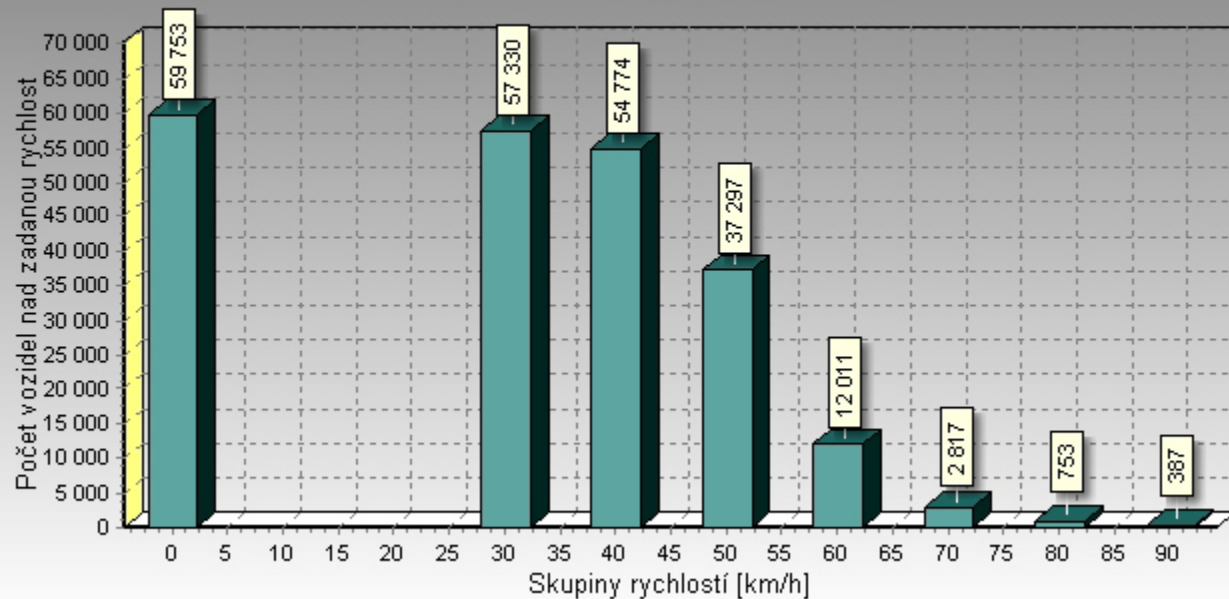
Graf počtu osobních, nákladních vozidel a souprav
za periodu 60 minut
období od 06.10.15 00:00 do 15.10.15 23:59

— <-> Intenzita-všechny



Graf kategorie průměrné rychlosti osobních, nákladních vozidel a souprav
za období od 06.10.15 00:00 do 15.10.15 23:59

<-> Rychlost >-všechny



Graf kategorie průměrné rychlosti osobních, nákladních vozidel a souprav
za období od 06.10.15 00:00 do 15.10.15 23:59

←-> Rychlost ←->-všechny

